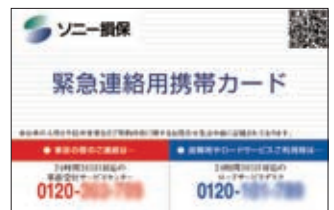


取扱商品・サービス体制 ご契約者向けサービス

ロードサービス

自動車保険契約（記名被保険者が個人の場合）では、24時間365日無休で受付ける充実したロードサービスを提供しています。新規のご契約については、保険始期日前でも、保険証券がお手元に届いたその日からサービスをご利用いただけます。2年目以降のご契約については、保険始期日以降、サービス内容の一部がグレードアップします。

*ロードサービスは、ソニー損保の提携企業が提供します。作業の内容などによってはお客様負担が発生する場合があります。また、サービスのご利用にあたっては所定の条件があります。



応急作業サポート

お車にトラブルが発生した場合に、全国のサービス拠点から作業スタッフが駆けつけ、その場で応急作業を行います。

無料の範囲 業者の出張料金、作業料金（*1）

*お車のトラブルを一時的に回避するための応急処置となりますので、別途、修理・点検等を実施いただきますようお願いいたします。

（*1）次に該当しないものは、作業時間30分を限度とします。

「バッテリー上がりのジャンピング・交換」「キー閉じ込み時の開錠」「パンク時のスペアタイヤ交換」「ガス欠時のガソリン補充」「各種オイル漏れ点検・補充」「冷却水（不凍液）補充」「各種灯火類のバルブ交換」「ボルト増し締め」

レッカーサポート

事故や故障で自力走行不能となった場合に、レッカー車が現場へ急行し最寄りの修理工場やお客様ご指定の工場等まで、お車をけん引します。

無料の範囲 35kmまでのけん引、脱輪時のタイヤ1本までの引上げ・引下ろし

宿泊・帰宅費用サポート／修理後搬送サポート

外出先での事故や故障で自力走行不能となった場合に、お車に搭乗中の方がトラブル現場から帰宅（あるいは到着予定地に移動）するための交通費や、移動が困難な場合の宿泊費をお支払いします。また、修理後のお車をご自宅にお届けします。

提携修理工場ネットワーク

万が一の際、大切なお車の修理に、ソニー損保の提携修理工場ネットワークをご利用いただけます。

*以下のサービスは、ソニー損保の提携企業が提供します。記載されたサービス内容は予告なしに変更される場合があります。

スマイル 「S・mile工房」

事故に遭われた際の修理先として、お客様のご希望に応じ、ソニー損保の提携修理工場「S・mile工房」を紹介します。「S・mile工房」で実際に修理をご利用いただいた際には、無料引取、無料納車、修理期間中の無料代車提供、修理箇所ワンオーナー保証の各サービスをご利用いただいた提携修理工場より提供します。「S・mile工房」の情報はウェブサイトや携帯電話などを使用してお客様ご自身で確認していただくことも可能です。



S・mile工房の看板

ご契約者限定クーポン、一般ユーザー対象クーポン

「S・mile工房」には、お車の車検・点検・板金修理などを実施された際に、「エンジンオイル交換（工賃+オイル代）無料」などの特典を受けられるクーポンを発行している工場があります。ご利用にあたっては、印刷したクーポン画面を、緊急連絡用携帯カードや保険証券などとともに工場でご提示ください。「一般ユーザー対象クーポン」は、ご契約者以外の方もご利用いただけます。

*クーポンは、携帯電話に画面表示しご提示いただくことでもご利用いただけます。また、クーポンの発行有無や特典の内容などは工場によって異なりますので、詳細は工場でご確認ください。

ヤナセ The Bodyshop Network

事故によるお車の修理の際には、ヤナセの車両板金塗装ネットワークで、S・mile工房と同様のサービスをご利用いただけます。

グラスピット

自動車ガラスの交換には、旭硝子グループのグラスピットがご利用いただけます。ご自宅や会社駐車場など、作業スペースが確保できる場合は、ガラス交換・ガラスリペアの作業を「出張サービス」で提供することができます。

*作業後、半日程度で走行可能となりますが、代車などの特典はご提供できません。また、地域によっては出張サービスをご提供できない場合があります。

ご契約者特典

ご契約者特典として、ソニー損保の提携企業から各種割引や優遇・優待サービスを提供しています。ご契約者特典は専用サイトから提携企業に利用申込み等をされた場合にも適用されます。

*各特典は、保険契約とは別に提携企業が提供するものです。都合により予告なく内容の変更やサービスの提供が中止される場合があります。また、ご利用にあたっては、ご契約者特典サービス利用規約を必ずご確認ください。

カーライフ割引サービス

レンタカーやカー用品、駅・空港の駐車場のほか、レジャー施設・日帰り入浴施設など、カーライフに関連するさまざまなメニューを優待価格でご利用いただけます。また、国内外の宿泊施設やグルメチケットなどの割引サービスなども提供しています。

そのほかのご契約者特典

住宅ローン金利優遇や海外航空券、フラワーギフトの割引などを、提携企業から提供しています。



ご契約者特典の紹介ページ

ソニー損保の経営

ソニーフィナンシャルホールディングスグループ

ソニー損保が一員となっているソニーフィナンシャルホールディングスグループ(SFHグループ)は、当社・ソニー生命保険株式会社・ソニー銀行株式会社、金融持株会社であるソニーフィナンシャルホールディングス株式会社などから構成される総合金融サービスグループです。

■ SFHグループのビジョン

SFHグループは、金融の持つ多様な機能(貯める・増やす・借りる・守る)を融合して、お客様ひとりひとりの経済的ニーズに合わせた付加価値の高い商品と質の高いサービスを提供することにより、お客様から最も信頼される金融サービスグループになることを目指します。

■ SFHグループ各社の特長

ソニーフィナンシャルホールディングス株式会社(SFH)

傘下に置く各社の経営管理を行うとともに、SFHグループの金融機能の融合を推進しています。

ソニー生命保険株式会社(ソニー生命)

お客様ひとりひとりに最適なオーダーメイドの生命保険をお届けするとともに、人生の伴走者として、一生涯にわたってお客様の人生をサポートしています。

株式会社リプラ(リプラ)

ソニー生命の専属代理店として、ライフプランニングをベースとした最適な保障を提案するとともに、ソニー銀行の円普通預金口座開設業務および住宅ローン、ソニー損保の自動車保険も取扱っています。

ソニーライフ・エイゴン生命保険株式会社(ソニーライフ・エイゴン生命)

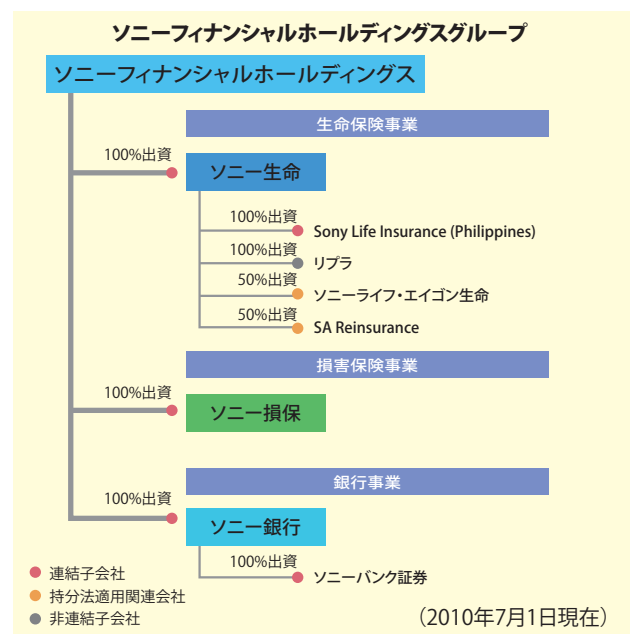
お客様ひとりひとりの、セカンドライフに必要な資産(老後の生活資金)形成をお手伝いしています。

ソニー銀行株式会社(ソニー銀行)

個人のためのインターネット銀行です。資産運用を中心とした利便性と質の高い金融商品・サービスを提供しています。

ソニーバンク証券株式会社(ソニーバンク証券)

ソニー銀行と連携して、中長期的な有価証券運用サービスを提供するインターネット専門の証券会社です。



■ ソニー損保とSFHグループ各社との連携

2001年5月から、ソニー生命のライフプランナー(営業社員)が、ソニー損保の自動車保険を販売しています。また、2004年10月からは、ソニー銀行の住宅ローンを利用されるお客様を対象に、ソニー損保の住宅ローン専用長期火災保険を販売しています。

■ SFHグループとソニーグループとの連携

SFHグループの各社は、ソニーグループ共通のポイントプログラム「ソニーポイント」への参加や、社会貢献活動・環境保全活動におけるソニーグループ全体の取組みへの参加などを通じ、ソニーグループの一員としても活動しています。